

BOULE D'ESCALIER

BOULE D'ESCALIER PIERRE



Dimensions	Référence
Boule d'escalier en pierre semi précieuse améthyste, hauteur 135 mm, Ø 95 mm, base Ø 54 mm, livrée avec tige filetée M10, embase laiton poli verni	TBL57



Dimensions	Référence
Boule d'escalier en pierre semi précieuse, onyx vert, hauteur 135 mm, Ø 95 mm, base Ø 54 mm, livrée avec tige filetée M10, embase laiton poli verni	TBL53



Dimensions	Référence
Boule d'escalier en pierre semi précieuse, malachite mosaïque, hauteur 135 mm, Ø 95 mm, base Ø 54 mm, livrée avec tige filetée M10, embase laiton poli verni	TBL60



Dimensions	Référence
Boule d'escalier en pierre semi précieuse, snake lasper, hauteur 135 mm, Ø 95 mm, base Ø 54 mm, livrée avec tige filetée M10, embase laiton poli verni	TBL56

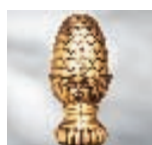


Dimensions	Référence
Boule d'escalier en pierre semi précieuse, onyx brun, hauteur 135 mm, Ø 95 mm, base Ø 54 mm, livrée avec tige filetée M10, embase laiton poli verni	TBL54

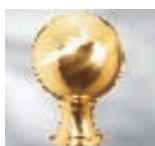
BOULE D'ESCALIER LAITON



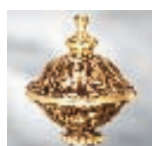
Dimensions	Référence
Boule d'escalier et élément de départ pour rampe d'escalier, hauteur 95 mm, Ø 52 mm, base Ø 36 mm, livrée avec tige filetée M 10, laiton poli verni	TBL2



Dimensions	Référence
Boule d'escalier, hauteur 120 mm, Ø 50 mm, base Ø 54 mm, livrée avec tige filetée M10, laiton bronze antique verni	TBL3



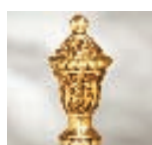
Dimensions	Référence
Boule d'escalier, hauteur 115 mm, Ø 80 mm, base Ø 48 mm, livrée avec tige filetée M10, laiton poli verni	TBL6



Dimensions	Référence
Boule d'escalier, hauteur 110 mm, Ø 100 mm, base Ø 40 mm, livrée avec tige filetée M10, laiton bronze antique verni	TBL5



Dimensions	Référence
Boule d'escalier, hauteur 140 mm, Ø 70 mm, base Ø 47 mm, livrée avec tige filetée M10, laiton poli verni	TBL7



Dimensions	Référence
Boule d'escalier, hauteur 135 mm, largeur 70 mm, bse Ø 45 mm, livrée avec tige filetée M10, laiton bronze antique verni	TBL9

BOULE D'ESCALIER

BOULE D'ESCALIER CRISTAL



Dimensions	Référence
Boule d'escalier globe en cristal de plomb taillée à la main, parties en creux satinées, hauteur 140 mm, Ø 100 mm, base Ø 54 mm, livrée avec tige filetée M10, embase laiton poli verni	TBL12



Dimensions	Référence
Boule d'escalier sphère en pâte de verre bleu sombre, façonnée à la main par un artisan d'art, hauteur 140 mm, Ø 100 mm, base laiton poli et verni, Ø 54 mm, livrée avec tige filetée M 10	TBL11



Dimensions	Référence
Boule d'escalier sphère en cristal doublée, rouge, taillée à la main, hauteur 140 mm, Ø 100 mm, base Ø 54 mm, livrée avec tige filetée M10, embase laiton poli verni	TBL20



Dimensions	Référence
Boule d'escalier cristal de Swarovski, véritable joyau que cette étincelante boule de cristal d'une teneur en plomb exceptionnelle (30 %). Elle a été taillée par Swarovski.	TBL30



Dimensions	Référence
Boule d'escalier globe en cristal de plomb à l'aspect craquelé, soufflé à la bouche par un maître cristallier, hauteur 120 mm, Ø 90 mm, embase laiton poli verni Ø 54 mm, livrée avec tige filetée M10	TBL10



Dimensions	Référence
Boule d'escalier globe en cristal de plomb, parties en creux satinées, taillée à la main par arius, hauteur 140 mm, Ø 100 mm, base Ø 54 mm, livrée avec tige filetée M10, embase laiton poli verni	TBL40

ACCESSOIRE



Dimensions	Référence
Embase à visser laiton poli pour boule d'escalier, Ø 54 mm, hauteur 10 mm, avec 3 trous de fixation et 1 trou M10	TBL40-3



Dimensions	Référence
Embase laiton poli pour boule d'escalier, Ø 54 mm, hauteur 40 mm, livrée avec tige filetée M 10	TBL40-2